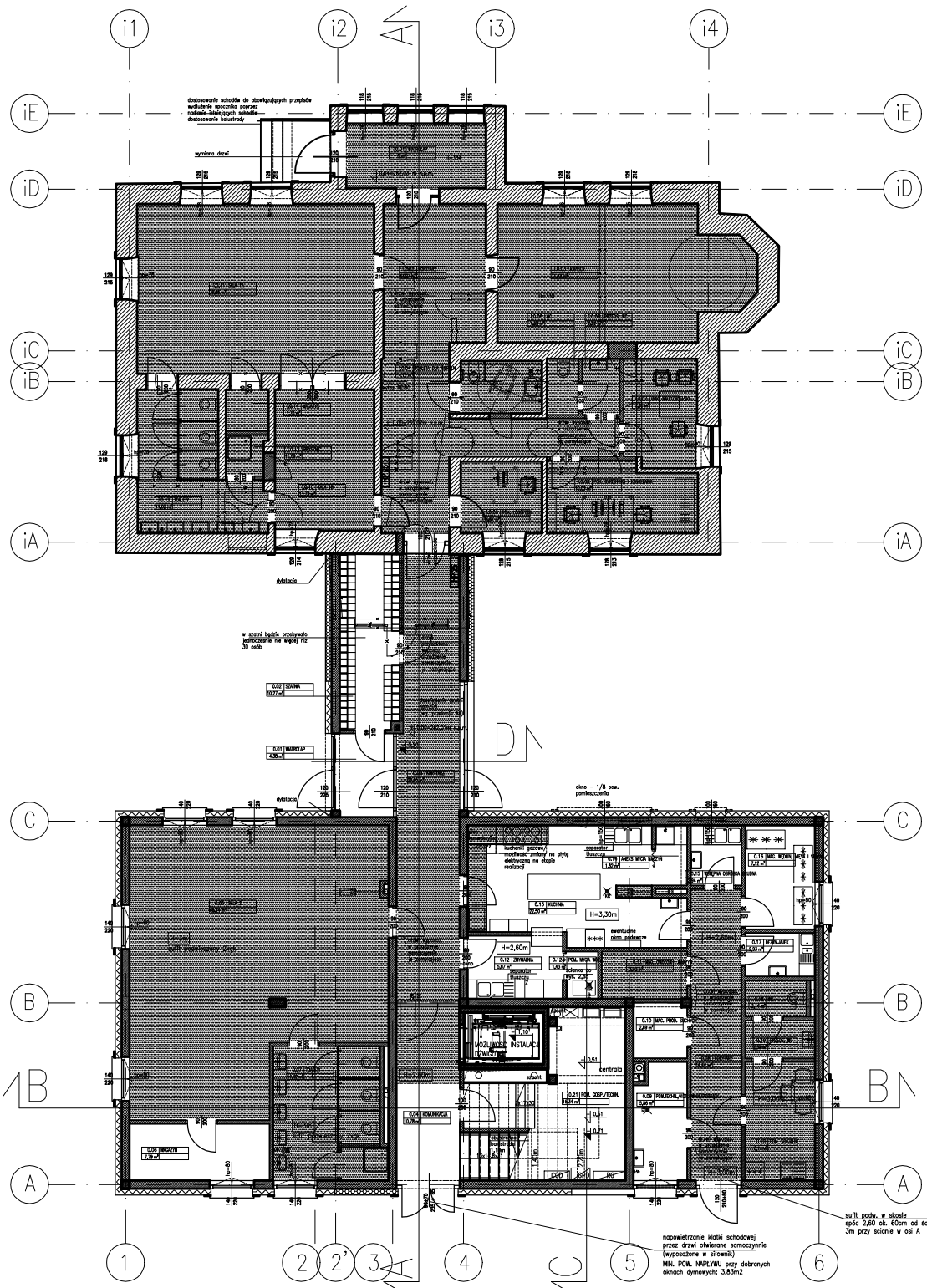
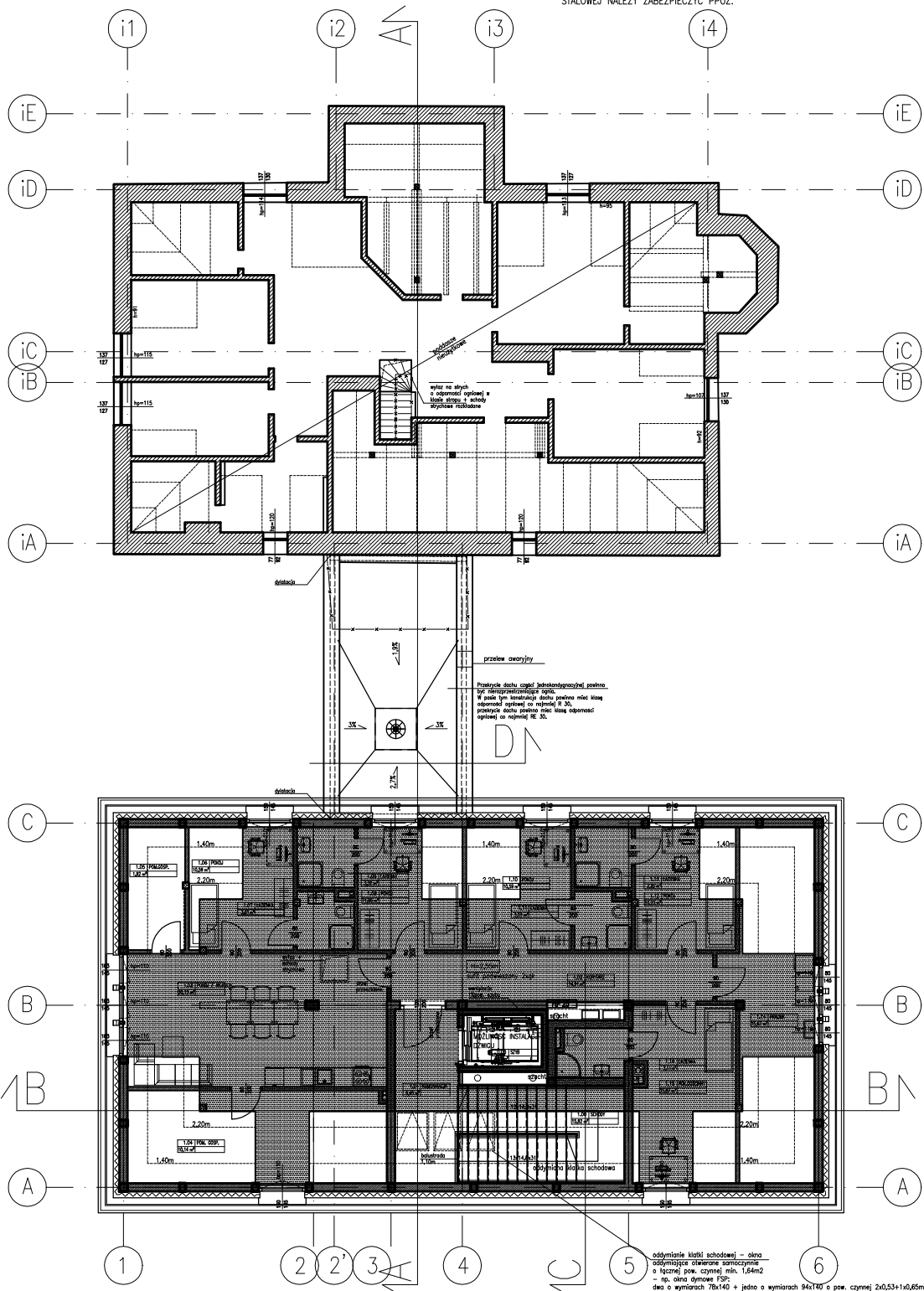


SUFIT PODWIESZANY 2XGK



PARTER



PODDASZE

- UWAGI
1. UWAGI I OPISY ZAMIESZCZONE W CZĘŚCI RYSUNKOWEJ ORAZ OPISIE TECHNICZNYM PROJEKTU STANOWIĄ INTEGRALNĄ CZĘŚĆ NINIEJSZEGO OPRACOWANIA.
 2. WYMIARY NA RYSUNKACH PODANO W CENTYMETRACH.
 3. RYSUNKI CZĘŚCI ARCHITEKTONICZNEJ ROZPATRYWAĆ ŁĄCZNIE Z CZĘŚCIĄ KONSTRUKCYJNĄ, PROJEKTAMI BRANŻOWYMI.
 4. PRZED PRZYSTĄPIENIEM DO PRAC BUDOWLANYCH, WYKONAWCA ZOBOWIĄZANY JEST DOKŁADNIE ZAPOZNAĆ SIĘ Z PROJEKTEM I WARUNKAMI ISTNIEJĄCYMI NA PLACU BUDOWY, A TAKŻE SPRAWDZIĆ WSZYSTKIE WYMIARY I RZĘDNE NA BUDOWIE. INFORMACJĘ O ZMIANACH NALEŻY PRZEKAZAĆ JEDNOSTCE PROJEKTOWEJ. ZAISTNIAŁE NIEZGODNOŚCI POMIĘDZY PROJEKTEM ARCHITEKTONICZNO – BUDOWLANYM I POZOSTAŁYM OPRACOWANAMI BRANŻOWYMI, A STANEM ISTNIEJĄCYM NALEŻY WYJAŚNIĆ I UZGODNIĆ Z GŁÓWNYM PROJEKTANTEM I PROJEKTANTAMI BRANŻOWYMI.
 5. KONSTRUKCJA NOŚNA, WSZYSTKIE ELEMENTY KONSTRUKCJI WYLEWANE, MONOLITYCZNE, OZNACZENIA SŁUPÓW I BELEK, NADPROŻY A TAKŻE KONSTRUKCJA STALOWA ŚCIŚLE WG. PROJ. KONSTRUKCJI. ZGODNOŚĆ PRZEBIEGU DYLATACJI SPRAWDZIĆ Z PROJEKTEM KONSTRUKCJI. DYLATACJĘ WYKONAĆ DOKŁADNIE W MIEJSCACH JEJ WYSTĘPOWANIA PRZEZ ELEMENTY KONSTRUKCYJNE I WSZYSTKIE WARSTWY WYKOŃCZENIOWE I USZCZELNIĆ WG PROJEKTU KONSTRUKCJI. ELEMENTY KONSTRUKCJI STALOWEJ NALEŻY ZABEZPIECZYĆ PPOŻ.

6. SZCZEGÓŁOWE ROZMIESZCZENIE WSZYSTKICH WEWNĘTRZNYCH INSTALACJI W BUDYNKU WG. PROJEKTÓW BRANŻOWYCH.
7. PRZEJŚCIA PRZEZ PRZEGRODY INSTALACJI HVAC, WOD.-KAN., ELEKTRYCZNYCH NALEŻY ROZPATRYWAĆ ŁĄCZNIE Z PROJEKTAMI BRANŻOWYMI. WSZYSTKIE INSTALACJE PRZEBIEGAJĄCE POMIĘDZY STREFAMI POŻAROWYMI ZABEZPIECZYĆ P.POŻ.ZGODNIE Z ROZWIĄZANAMI SYSTEMOWYMI POSIADAJĄCYMI ATYSTY I Z ZAŁĄCZNIKIEM DOT. OCHRONY PRZECIWPOŻAROWEJ.
8. OKŁADZINĘ ZEWNĘTRZNĄ WYKONAĆ WG ZALECEŃ PRODUCENTA
9. BEZWZGLĘDNIE ZACHOWAĆ CIĄGŁOŚĆ CIĄGŁOŚĆ PRZECIWWODNEJ I PRZECIWWILGOCIOWEJ BUDYKU. PIONOWĄ IZOLACJĘ PRZECIWWODNĄ ŚCIAN PONIŻEJ POZIOMU TERENU WYKONAĆ DO 50 CM POWYŻEJ RZECZYWISTEGO POZIOMU TERENU PRZYLEGŁEGO
10. POZIOM PROJEKTOWANEGO TERENU WOKÓŁ BUDYNKU WG PROJEKTU ARCHITEKTURY. RZĘDNE TERENU SPRAWDZIĆ NA BUDOWIE.
11. WSZELKIE ZMIANY W DOBORZE MATERIAŁÓW BUDOWLANYCH, WYKOŃCZENIOWYCH, URZĄDZEŃ CZY TECHNOLOGII MUSZĄ BYĆ UZGODNIONE Z PROJEKTANTEM.
12. MATERIAŁY BUDOWLANE, ROZWIĄZANIA TECHNICZNE, URZĄDZENIA ORAZ ELEMENTY PREFABRYKOWANE POWINNY POSIADAĆ WYMAGANE APROBATY TECHNICZNE, ATYSTY, CERTYFIKATY I ODPOWADAĆ ODPOWIEDNIYM NORMOM. ROBOTY BUDOWLANE I RZEMIEŚLNICZE WYKONAĆ ZGODNIE Z ZASADAMI SZTUKI BUDOWLANEJ, OBOWIĄZUJĄCYMI PRZEPISAMI ORAZ Z ZACHOWANIEM REŻIMU TECHNOLOGICZNEGO.

OZNACZENIA PRZEBIĘ W PRZEGRODACH PIONOWYCH
W_{20X30} – WYMIARY OTWORU W CENTYMETRACH
D.O. +2,70 – DŁ. KRAWEDZI OTWORU PODANO OD POZIOMU 0,00 BUDYNKU
D.O. +2,70 – OŚ OTWORU PODANO OD POZIOMU 0,00 BUDYNKU

OZNACZENIA PRZEBIĘ W PRZEGRODACH POZIOMYCH
W_{+3,55} – POZIOM PRZEGRODY POZIOMEJ
20X30 – WYMIARY OTWORU W CENTYMETRACH

FAZA:	PROJEKT BUDOWLANY_TECHNICZNY		
NAZWA I ADRES INWESTYCJI:			
Rozbudowa, przebudowa i nadbudowa oraz zmiana sposobu użytkowania budynku mieszkalnego jednorodzinnego na budynek przedszkola wraz z częścią mieszkalną oraz budowa infrastruktury technicznej i drogi wewnętrznej na działkach nr 1247/1, 1247/2, 1247/3 w Jasieniu			
INWESTOR:			
ZGROMADZENIE SIÓSTR SŁUŻEBNICZEK BDNP ul. Bojanowskiego 8–10, 39–200 Dębica			
JEDNOSTKA PROJEKTOWA:			
PRACOWNIA ARCHITEKTURY Anna Kural ul. St. Lema 10, 32–020 Wieliczka			
PROJEKTANT:			
mgr inż. arch. ANNA KURAL UPR. BUDOWLANE W SPECJALNOŚCI ARCHITEKTONICZNEJ NR: MPOIA/064/2009			
SPRAWDZAJĄCY:			
mgr inż. arch. PAULIN KURAL UPR. BUDOWLANE W SPECJALNOŚCI ARCHITEKTONICZNEJ NR: MPOIA/051/2010			
BRANŻA:		ARCHITEKTURA	DATA:
			LIPIEC 2022
TEMAT RYSUNKU:			
SCHEMAT – SUFITY PODWIESZANE			
SKALA:		1:100	NR RYSUNKU:
			A 15T
PRAWA AUTORSKIE ZASTRZEŻONE. DOKONYWANIE ZMIAN, POPRAWEK, SKRĘŚLEN ITP. ORAZ KOPLOWANIE ORAZ ROZPOWŚSZECHANIE BEZ ZGODY JEDNOSTKI AUTORSKIEJ JEST NIEDOZWOLONE. DOKUMENTACJĘ OPRACOWANO NA PROGRAMIE AutoCAD.			